



Maršruts GPX formātā



Nr. 166 | 66 km

Maršruts

Glūži kā Bānītis pa šaurajām sliedēm savieno Gulbeni un Alūksni, šis maršruts izlikumo starp abām gala stacijām, ļaujot iepazīt savdabīgo Bāniša zemi un izjust šīs zemes krāšņumu. Izbaudi Alūksnes augstienes, kas palēnām pāriet plašajos Gulbenes laukos un mežos! Brauciena laikā sešas reizes šķērsosi sliedes un kopumā apciemosi 8 Bāniša pieturvietas. Tāpēc maršruti ļoti ērti papildināt, dodoties braucienā ar Bānīti. Seko vilciena kustības grafikam! Maršruts lieliski piemērots, lai mērotos spēkiem ar Bānīti un, iespējams, pat uzstādītu rekordu.

Maršruta gaita

Alūksnes dzelzceļa stacijas kvartāls – Kristapa Brasļa keramikas darbnīca - Annas ciems – Umernieku stacija – Pāpārdes stacija – Bišu saimniecība "Lejas" – Z/S "Jaungreவேles" – Viktora Ķirpa Ates muzejs – Kalnamuiža – Kalnienas stacija – Stāmerienas pils – Stāmerienas Sv. Ļevas Aleksandra pareizticīgo baznīca – Stāmerienas stacija un skatu platforma – Naglens muiža – Pūriņu pieturas punkts – Birzes pieturas punkts – Dzelzceļa līnija leriķi – Abrene – Emzes parks – Gulbenes dzelzceļa stacija – Gulbenes-Alūksnes bāniša depo.

Ceļa segums

15% asfalts, 85% grants/zemes segums

Ieteicamais laiks

Maijs - Oktobris

Garums

66 km

Ilgums

~ 8 stundas

Grūtības pakāpe

Augstas grūtības

Sākuma punkts, beigu punkts

Alūksnes dzelzceļa stacijas kvartāls

GPS: 57.4119, 27.0453

Gulbenes-Alūksnes bāniša depo

GPS: 57.1838, 26.7647

Marķējums

Dabā ir marķēts

Sabiedriskais transports

Divas reizes dienā posmā Gulbene- Alūksne/ Alūksne- Gulbene kursē "Gulbenes-Alūksnes bānītis". Šaursliežu vilciena kustības grafiks – www.banitis.lv

Der zināt!

Atsevišķos maršruta posmos, atkarībā no meteoroloģiskiem un citiem apstākļiem, var būt slikta ceļa kvalitāte, smiltis, dubļi. Maršruts ved gar privātmājām, kur var būt nepiesieti suņi. Katrs ir atbildīgs par savu drošību maršruta veikšanas laikā. Glābšanas dienesti: 112
Ievēro principu "Dabā ejot. Ko atnesi, to aiznesi!"

Velonoma un pakalpojumi

Velosipēdu pārvaldījumi, apkope un remonts

SIA "Vidzemes velomeistars"

Tirgotāju iela 18B, Alūksne

T.: +371 29360695

SIA IG "Bicycles"

Helēnas iela 24, Alūksne

T.: +371 29288370

SIA "Alirem"

Gulbene, Stāmeriena

T.: +371 26477710

Pašapkalpošanās stendi velosipēdu apkopei

Pils iela 25A, Alūksne

GPS: 57.4245, 27.0487

Jāņkalna iela 52, Alūksne

GPS: 57.4126, 27.0453

Elektrisko velosipēdu uzlāde

Dzelzceļa iela 8, Gulbene

GPS: 57.1828, 26.7660

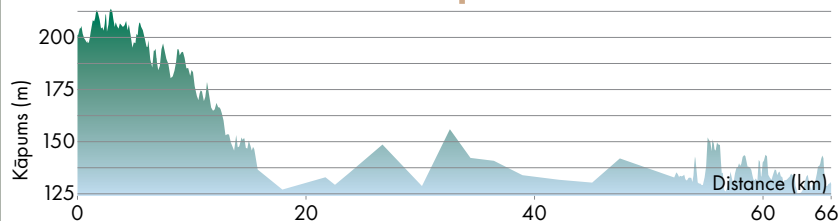


Foto: L. Klaviņa



Foto: L. Klaviņa



Foto: E. Podniece



Foto: E. Podniece



Foto: E. Podniece



EIROPAS SAVIENĪBA
EIROPAS INVESTĒ LAUKU APVĪDOS
EIROPAS LAUKSAIMNIECĪBAS FONDS
LAUKU ATTĪSTĪBAI



www.visitaluksne.lv



www.visitgulbene.lv

Atbalsta Zemkopības ministrija un Lauku atbalsta dienests



Nr. 166 | 66 km

BĀNĪŠA ZEMES LĪKLOCS

1 Alūksnes dzelzceļa stacijas kvartāls

Alūksnes pilsētas daļa, kura izveidojusies pateicoties 1903. gadā atklātajai Stukmaņi (Pļaviņas)–Valka dzelzceļa līnijas izbūvei. Šeit apskatāma sarkaniem ķieģeļiem veidotā dzelzceļa stacijas ēka, kurā mūsdienās atrodas burgermīca “Tvaiks x Ogle”. Līdzās stacijai atrodas vēsturiskais bagāžas šķūnis, kurā izvietota multimediālā ekspozīcija “Alūksnes Bāniša stacija”. Bet nedaudz tālāk atrodas 1912. gadā atklātā dzelzceļa stacijas viesnīca, mūsdienās – Bahnhof hotel un 1939. gadā uzceltais graudu elevators.

GPS: 57.4119, 27.0453

2 Umernieku stacija

Pieturas punkts šaursliežu dzelzceļa līnijā pēc vietējo iedzīvotāju lūguma izveidots 1928. gadā. 1937. gadā te uzbūvēta stacijas ēka ar atsevišķu saimniecības ēku. Umernieku stacija ir vienīgā brīvvalsts laikā uzceltā stacijas ēka līnijā Gulbene–Valka.

GPS: 57.3370, 27.0171

3 Papardes stacija

Stacija šeit ierīkota vairākus gadus pēc dzelzceļa nodošanas ekspluatācijā – ap 1907. gadu. Līdzās stacijas pasažieru ēkai atrodas ūdenstornis, kur tvaika lokomotive savā maršrutā papildina ūdens krājumu. Meža ielokā līdzās stacijai izveidota teritorija dažādām aktivitātēm, kas ir lieliska vieta arī piknikam.

GPS: 57.3070, 26.9971

4 Kalncempju pagasta Viktora Ķirpa Ates muzejs

Muzejs īpašs ar savu Vidzemes lauku sētas burvību. Šeit var apskatīt 11 dažādas ēkas no apkārtnes zemnieku sētām un Ottes muižas, iepazīt pirmās Latvijas brīvvalsts laikā darināto lauku tehniku un daudzveidīgos zemnieku sētai piederīgos darba rīkus, kā arī pamēģināt tos pašiem darbībā.

T.: +371 26563597, +371 25664436

GPS: 57.3205, 26.9214

5 Kalnienas stacija

Stacijas sākotnējais nosaukums bija Kalnamuiža, kopš 1927. gada 1. maija – Kalniena. Celta vienlīdzīgi ar dzelzceļa līniju, tikai šīs stacijas ēka ir būvēta koka konstrukcijā ar dekoratīviem fasādes elementiem. Pie stacijas 20. gadsimta sākumā atradies arī ūdenstornis, kas vēlāk nojaukts vai pārvietots.

GPS: 57.2586, 26.9379

6 Stāmerienas pils

Baronu fon Volfu Stāmerienas muižas kungu māja, kuras būvniecība uzsākta 19. gs. pirmajā pusē, nodedzināta 1905. gada revolūcijā, bet 1908. gadā atjaunota historisma stilā – saskatāms ievērojams vēsturisku stilu sajaukums. Jumta un fasādes restaurācija pabeigta 2019. gadā. 20. gs. 20.–30. gados vairākkārt viesojies itāļu rakstnieks Dž. T. di Lampedūza, pēdējās Stāmerienas muižas baroneses Aleksandras fon Volfas vīrs. Pēc Otrā pasaules kara ēkā ierīkots lauksaimniecības tehnikums, vēlāk pili saimnieko ciema padomes izpildkomiteja un sovhozs “Stāmeriena”. Pils atvērta apskatei.

T.: +371 25755784

GPS: 57.2164, 26.8998

7 Stāmerienas Sv. Nevas Aleksandra pareizticīgo baznīca

Mūra baznīcas celtniecība pabeigta 1904. gadā. Tās torņu krusts rotā kalnu kristāli, ko dāvinājuši brāji Boriss un Pauls fon Volfi. Ēka pilnībā restaurēta 2004. gadā. Baznīcas iekšstelpu apskate iepriekš piesakoties.

T.: +371 29178536

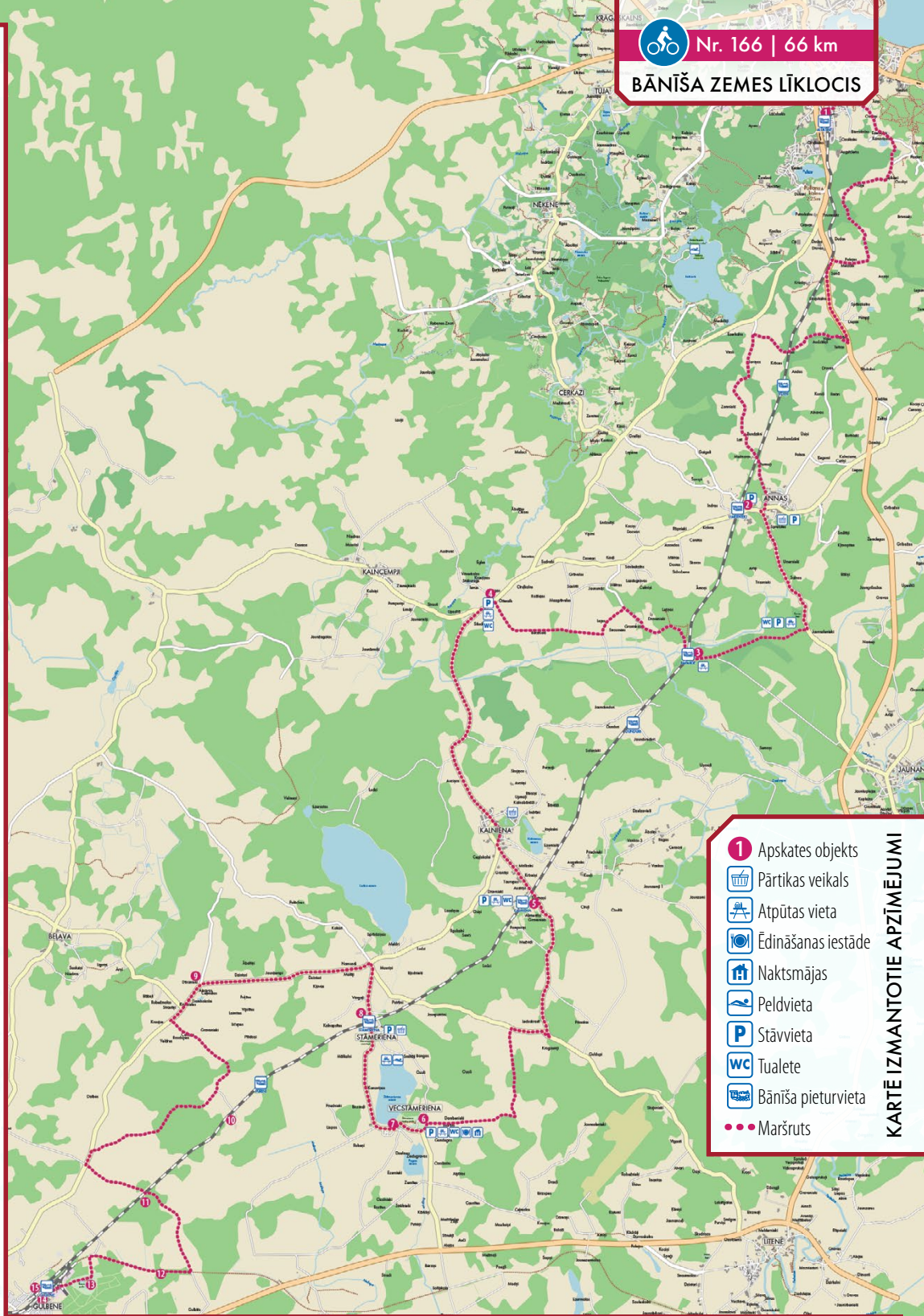
GPS: 57.2157, 26.8925

8 Stāmerienas stacija, tilts pār Ludzupīti un skatu platforma

Stacijas pasažieru ēka būvēta reizē ar Pļaviņas – Valka dzelzceļa līniju un arhitektoniski veidota 20. gs. sākumā raksturīgā stilā. Sākotnēji stacijas nosaukums bija Stāmere, bet, lai saskaņotu staciju nosaukumus ar jaunajiem vietvārdiem, 1927. gadā tā pārdēvēta par Stāmerieni.

Arī Ludzupītes tilts celts reizē ar sliežu izveidi 1901./02. gadā, tā celtniecībā izmantoti olu baltumi. Blakus stacijai ir izveidota skatu platforma ar labiekārtotu piknika vietu, no kuras četrreiz dienā vērojams Bānišs.

GPS: 57.2359, 26.8830



1 Apskates objekts

🛒 Pārtikas veikals

🛋️ Atpūtas vieta

🏠 Ēdināšanas iestāde

🏠 Naktsmājas

🏠 Peldvieta

P Stāvvietā

WC Tualete

🚆 Bāniša pieturvietā

●●● Maršruts

KARTE IZMANTOTIE APZĪMĒJUMI

9 Naglens muiža

19. gadsimta sākumā celtā muiža ir vietējas nozīmes kultūras piemineklis. Līdz mūsdienām saglabājusies kungu māja (pār būvēta, padomju laikos bijis klubs un kantoris, tagad dzīvokļi), klēts un kūtiņš. Ap kunga māju, iespējams, bijis neliels parks, kas tagad stipri aizaudzis. Pie pagrieziņa uz Belaju atrodas arī 1881. gadā celtais krogs.

GPS: 57.2432, 26.8208

10 Pūriņu pieturas punkts

Saukta arī “Pienakals” un “6. kilometrs”. 1980. gados uzbūvēta pasažieru nojume. 2016. gadā atbilstoši vēsturiskajam prototipam uzbūvēta jauna pasažieru nojume.

GPS: 57.2161, 26.8302

11 Birzes pieturas punkts

Izveidots pēc II Pasaules kara, 1980. gados uzbūvēta pasažieru nojume bija zudusi – pieturvietu iezīmēja pie staba piestiprinātās nosaukums. 2016. gadā atbilstoši vēsturiskajam prototipam uzbūvēta jauna pasažieru nojume.

GPS: 57.2024, 26.8022

12 Dzelzceļa līnija Ieriķi – Abrene

1902. gadā kokmateriālu izvešanas vajadzībām no Abrenes (Pitalovas) stacijas uzbūvēja 67 kilometrus garu šaursliežu staciju ceļu. Gulbenes stacijas ēka cieta 1944. gadā aviācijas uzlidojuma laikā. Iepriekš Gulbenes stacijas ēkai atrodas depo, kā arī šaursliežu dzelzceļa Vecgulbenes stacijas ēka un dzelzceļnieku dzīvojamās ēkas. Šobrīd stacijas ēkā atrodas izglītojošais un interaktīvais centrs “Dzelceļš un Tvaiks”.

T.: +371 25448661

GPS: 57.1828, 26.7660

13 Emzes parks

Vecgulbenes muižas teritorijā parku izveides iniciatori ir realizētāji bija muižas īpašnieki Johans Gotlībs fon Volfs un Heinrihs fon Volfs. Parkā tika iestādīti vairāk nekā 300 dažādu taksonu ziemeļu un dienvidu izcelsmes koku un tajā ir barona Heinriha fon Volfa veltījums sievai Marisai – diķis burta “M” veidā.

GPS: 57.1855, 26.7804

14 Gulbenes dzelzceļa stacija

Ēka celta pēc arhitekta Federa projekta platsliežu dzelzceļa vajadzībām, taču 1939. gadā pasažieru ērtībai pie platsliežu stacijas tika pievilktas šaursliežu sliežu ceļš. Gulbenes stacijas ēka cieta 1944. gadā aviācijas uzlidojuma laikā. Iepriekš Gulbenes stacijas ēkai atrodas depo, kā arī šaursliežu dzelzceļa Vecgulbenes stacijas ēka un dzelzceļnieku dzīvojamās ēkas. Šobrīd stacijas ēkā atrodas izglītojošais un interaktīvais centrs “Dzelceļš un Tvaiks”.

T.: +371 25448661

GPS: 57.1828, 26.7660

15 Gulbenes – Alūksnes bāniša depo

Gulbenes depo ir 20. gadsimtam raksturīgs lokomotīvu depo ar šaursliežu un platsliežu ceļiem dzelzceļa ritošā sastāva novietošanai, kā arī remonta darbnīcām. Te aplūkojams griezulis ar divu platumu sliežu ceļiem, kas ir vienīgais tāda veida griezulis Latvijā.

T.: +371 20228884, +371 64473037

www.banitis.lv

GPS: 57.1838, 26.7647